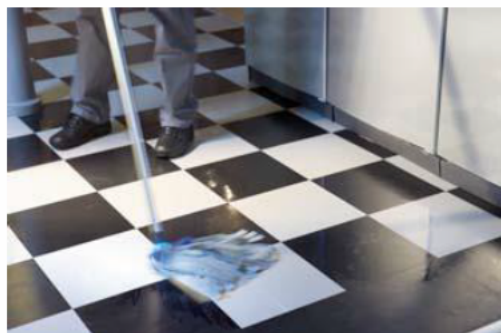


Mangos Estándar

Versatilidad y resistencia



Área de aplicación

El mango estándar, con el sistema monoclick, se utiliza exclusivamente con los trapeadores de Vileda Profesional. El mango Cepillo, con rosca italiana, se adapta a cualquier cepillo y trapeador del mercado.

Descripción de producto

Fabricados en metal ligero, tienen una longitud de 138 cm y un diámetro de 21 mm. El sistema de encaje monoclick del mango permite una fijación más rápida y estable, mientras que el sistema de rosca italiana del Palo Cepillo tiene una gran versatilidad, al adaptarse a cualquier producto del mercado con este mismo sistema.

Cómo utilizar

- Antes de iniciar las tareas de limpieza se debe cerciorar si el palo es el indicado y si está bien fijo al soporte.
- No debe forzar el palo lateralmente ni doblarlo.
- Cuando esté sucio el palo debe ser limpiado con agua fría.
- Evitar el uso de detergentes muy alcalinos y/o con cloro.
- Evitar dejar el palo en reposo dentro del cubo con líquidos.

Beneficios para el usuario

- ✓ **Versatilidad:** de fácil manipulación y adaptación a diferentes sistemas de limpieza de suelos.
- ✓ **Durabilidad:** tienen una mayor resistencia a los golpes y a la oxidación.

TSU	Descripción	Medidas	Uds. / Pack	Packs / Caja
100.275	Mango Cepillo (rosca italiana)	138 cm	1	36